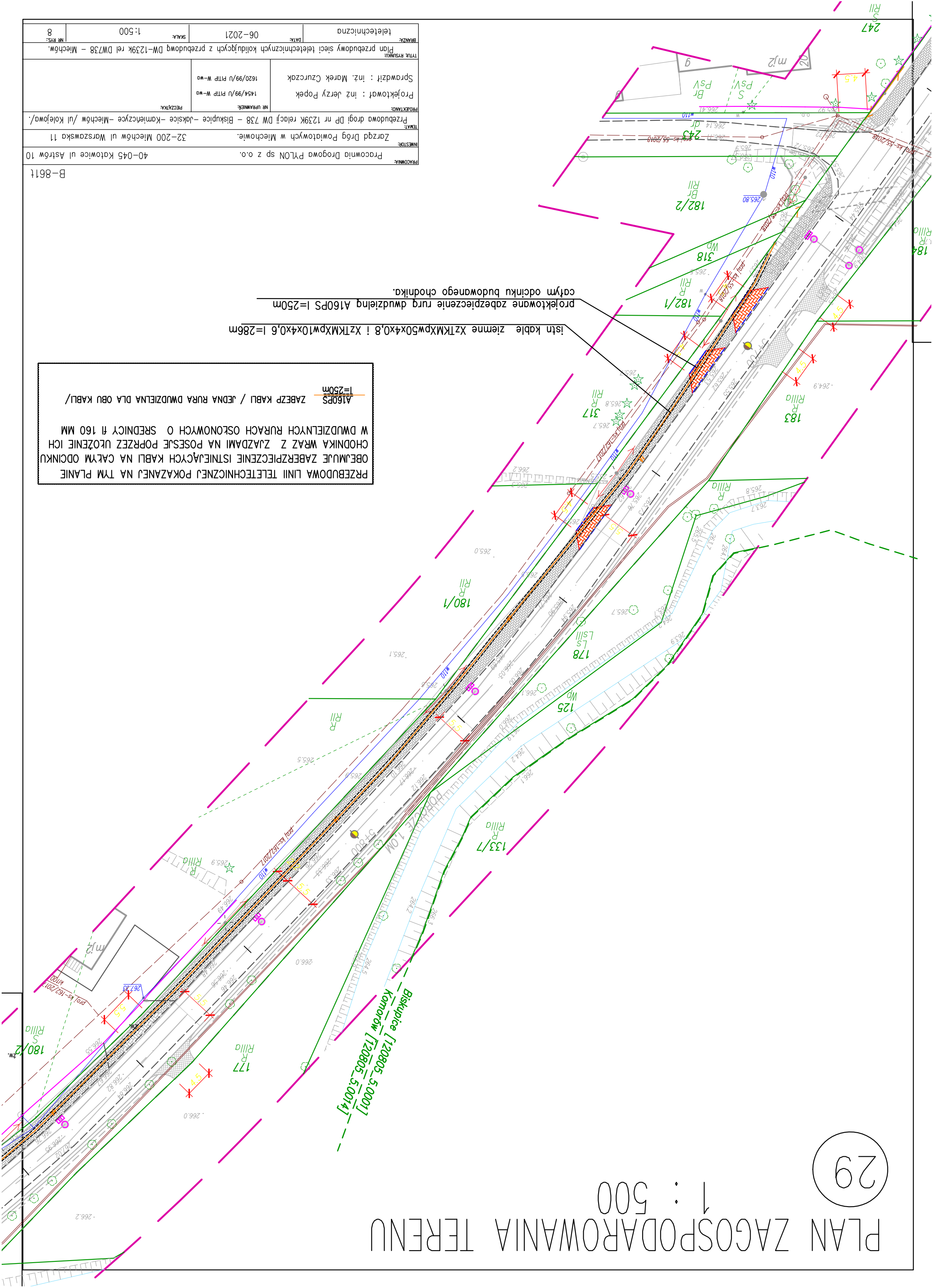


PLAN ZAGOSPODAROWANIA TERENU

1 : 500

29



PRZEBUDOWA LINII TELETECHNICZNEJ POKAZANEJ NA TYM PLANIE  
OBJMUJE ZABEZPIECZENIE ISTNIEJĄCYCH KABLI NA CAŁYM ODCINKU  
CHODNIKA WRAZ Z ZAJZDAMI NA POSESJE POPRZĘŻ UŁOŻENIE ICH  
W DWUDZIELNYCH RURACH OSŁONOWYCH O ŚREDNICY Ø 160 MM  
A160PS ZABEZP. KABLI / JEDNA RURA DWUDZIELNA DLA OBU KABLI/  
I=250m

istn. kabie ziemne XzTKMxp50x4x0,8 i XzTKMxp10x4x0,6 I=286m  
projektowane zabezpieczenie rurę dwudzielną A160PS I=250m  
całym odcinku budowanego chodnika.

PRACOWNIA:	Pracownia Drogowa PYLON sp z o.o.	40-045 Katowice ul Astrów 10
INWESTOR:	Zarząd Dróg Powiatowych w Miechowie.	32-200 Miechów ul Warszawska 11
TEMAT:	Przebudowa drogi DP nr 1239K relacji DW 738 – Biskupice – Jaksice – Kamieniec – Miechów /ul Kolejowa/.	
PROJEKTANT:	Projektował : inż Jerzy Poppek Sprawdził : inż. Marek Czurczak	NR UPRAWNIENI: 1454/99/ul PTPP W-wo 1620/99/ul PTPP W-wo
Tytuł rysunku:	Plan przebudowy sieci teletechnicznych kolidujących z przebudową DW-1239K rel DW738 – Miechów.	
BRANŻA:	teletechniczna	DATA: 06-2021
		SKALA: 1:500
		NR RYS.: 8